



# Кирпич лицевой красный «Пестрый» и «Флэш»

Москва 2016



ЛСР. Стеновые

## Кирпич лицевой красный «Пестрый» и «Флэш»

«Группа ЛСР» выпустила кирпич с неповторимым сочетанием цветов для лицевой кладки и облицовки стен зданий в стиле «лофт». Новый материал производится в Ленинградской области на Рябовском кирпичном заводе.

Продукция обладает хорошими показателями по прочности, морозостойкости, водопоглощению, имеет отчетливый контраст оттенков, а благодаря более низкой цене она сможет составить достойную конкуренцию импортным аналогам.





ЛСР. Стеновые

## Технические характеристики



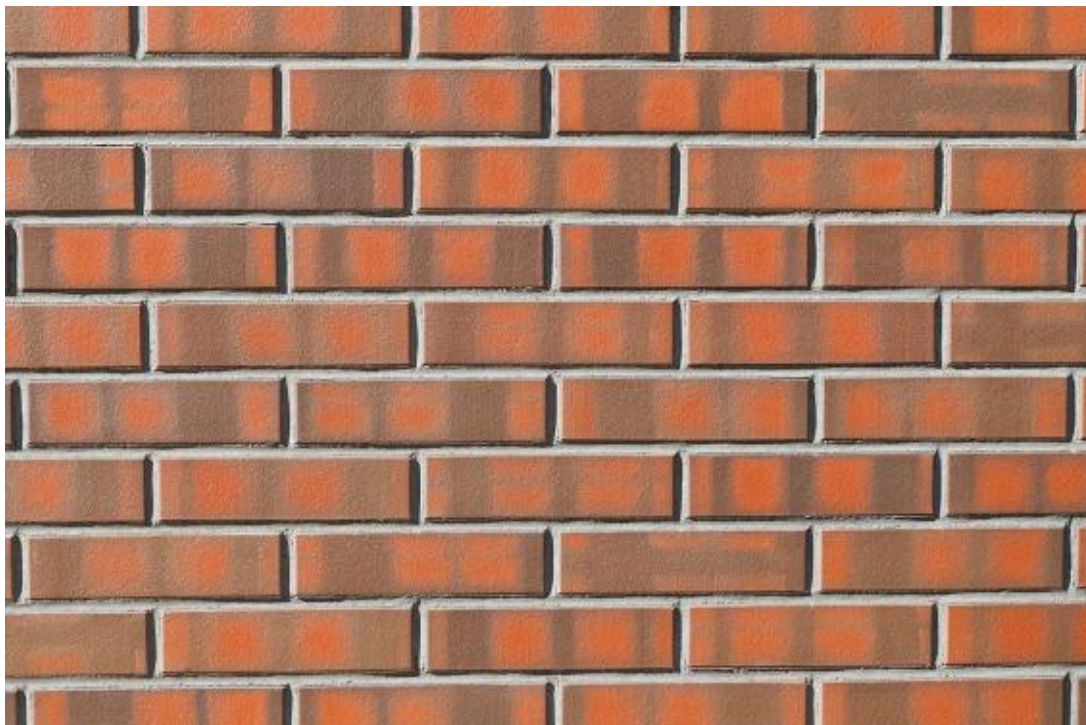
- Марка прочности: **M175**
- Морозостойкость: **не менее 100 циклов**
- Водопоглощение: **6-8%**
- Утолщенная стенка **20 мм**



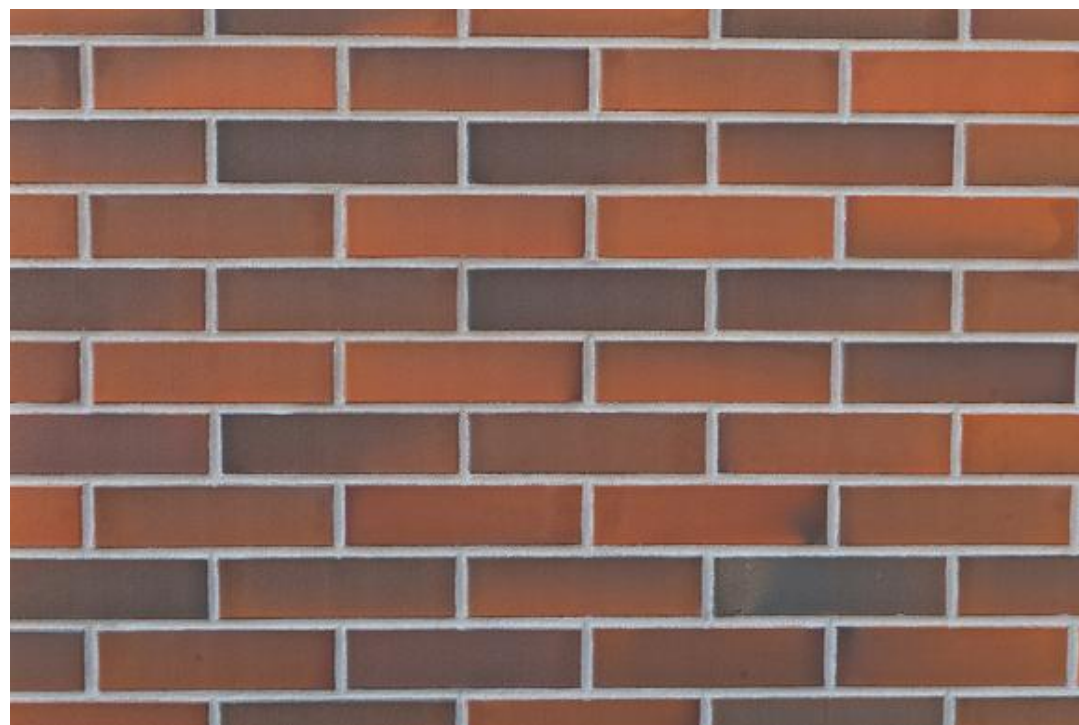


ЛСР. Стеновые

## Кирпич лицевой красный «Пестрый» и «Флэш»



Кирпич лицевой красный «Пестрый»

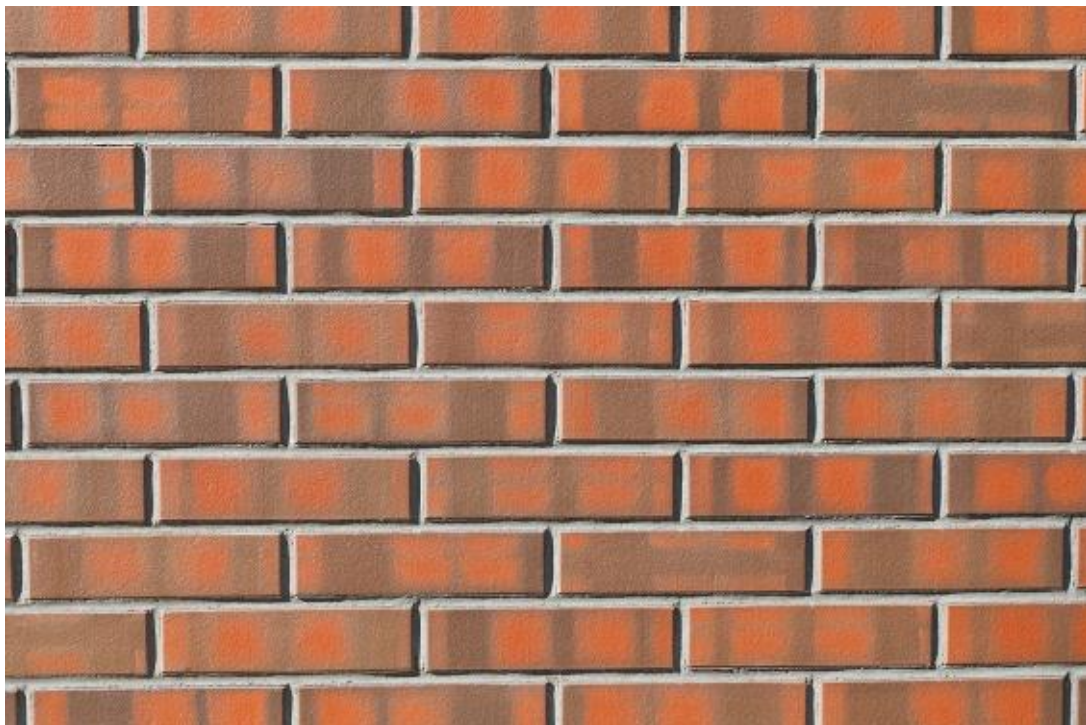


Кирпич лицевой красный «Флэш»



ЛСР. Стеновые

## Кирпич лицевой красный «Пестрый» и «Флэш»



Кирпич лицевой красный «Пестрый»



Кирпич лицевой красный «Флэш»

**Спасибо**  
**за внимание!**



ЛСР. Стеновые

Контактная информация:  
Москва, ул. Авиамоторная, д.12  
Тел.: +7 495 139 21 01  
[kirpich-m@lsrgroup.ru](mailto:kirpich-m@lsrgroup.ru)